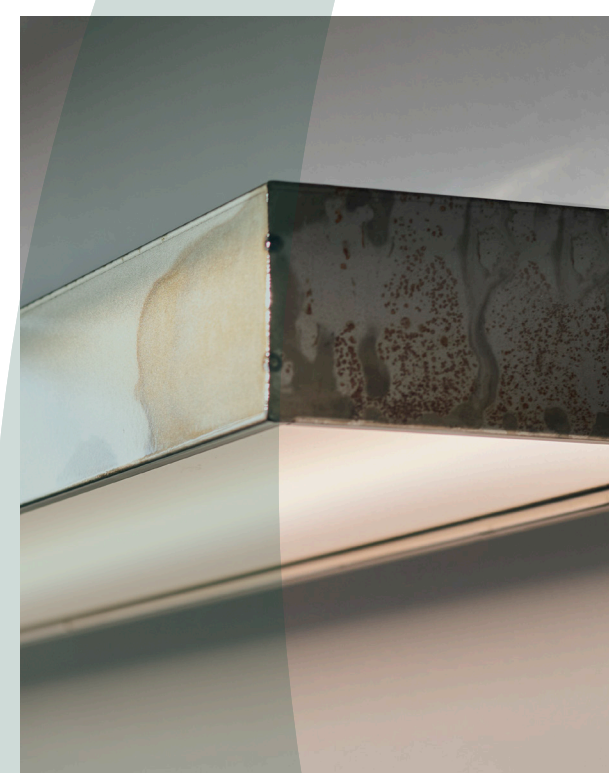


# MARMORMOLEN, NORDHAVN

ReDesign



*“Valget af lamper fra Fischer Lighting gav rigtig god mening af en række grunde. Det er en energi- og miljøvenlig løsning med nyeste LED-teknologi, hvor der samtidig er tænkt både bæredygtigt og kreativt med upcycling og redesign. Samtidig er lamperne flotte og passer godt ind stilmæssigt.”*

**Jens Rydder Breinholt,  
Bæredygtighedschef  
hos PensionDanmark**

## Fischer ReDesign® - Judd

550 faste arbejdspladser, stort mødecenter, kantine med plads til cirka 240 personer, parkeringskælder og butikslokaler i stueetagen. Det er rammerne om anden del af PensionDanmarks indbydende erhvervsbyggeri på Marmormolen i Nordhavn, opført af NCC, som nu står klar til sine lejere.

Det godt 13.000 kvadratmeter store kontorhus bliver certificeret med DGNB Guld, og helt i tråd med PensionDanmarks program for bæredygtige tiltag har projektet været underlagt ambitiøse krav for CO<sub>2</sub>-udledning i byggeriet.

Der er prioriteret klimavenlige løsninger hele vejen rundt – og hele vejen ned i P-kælderen, hvor der er valgt bæredygtige lamper fra Fischer Lighting.

95 upcycledede Judd-lamper, som er et redesign af udtjente lamper fra Netto, pryder nu P-kælderen sammen med 31 renoverede LK Skotlamper, designet af Louis Poulsen.

